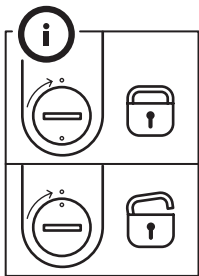
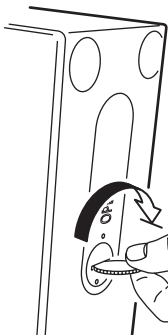
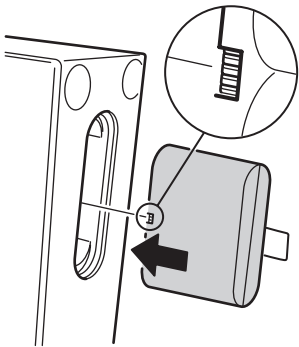
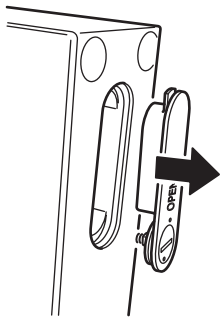


ENEBY



Design and Quality
IKEA of Sweden





ENGLISH	6
中文	9
繁中	12
한국어	15
日本語	18
BAHASA INDONESIA	21
BAHASA MALAYSIA	24
عربي	27
ไทย	30

GOOD TO KNOW

- It is normal for the battery to become hot during charging and it will gradually cool down after charging.
- Charging time may vary depending on remaining charge, battery age and ambient temperature.
- Battery storage temperature: -20°C to 25°C .
- Charger operation temperature: 0°C to 45°C .
- Disconnect the battery from the power outlet before cleaning or when it is not used.
- Battery should not be left discharged for a longer period.
- Battery should not be charged while in contact with flammable material like textiles.
- This battery can only be used with IKEA products.

CAUTION

- Do not modify, disassemble, open, drop, crush, puncture, or shred battery.
- Do not expose the battery to rain or water.
- Risk of fires and burns. Do not open, crush, heat above 140°F (60°C), or incinerate.
- Keep battery away from open flame or sunlight to prevent heat build-up.

- Keep battery away from high voltage devices.
- This product is not a toy, keep away from children. Ensure that all persons who use this product read and follow these warnings and instructions.
- Do not short-circuit the battery or its cells.
- In the event of a cell leaking, do not allow the liquid to come in contact with the skin or eyes.

CARE INSTRUCTION

To clean the unit, wipe with a soft cloth moistened with a little mild detergent. Use another soft dry cloth to wipe dry.

NOTE!

Never use abrasive cleaners or chemical solvents since this can damage the product.

Product servicing

Do not attempt to repair this product yourself, as opening or removing covers may expose you to dangerous voltage points or other risks.

TECHNICAL DATA**Type:** ICBL14.4-36-A1**Capacity:** 2600mAh/37.4Wh**Input:** DC 16.8V, 2.0A**Output:** DC 14.4V, 3.1A**For indoor use only****Rechargeable Li-Ion battery cell inside.**

This device conforms to UL STD. 2054

Manufacturer: IKEA of Sweden AB**Address: Box 702, SE-343 81 Älmhult, SWEDEN**

The crossed-out wheeled bin symbol indicates that the item should be disposed of separately from household waste. The item should be handed in for recycling in accordance with local environmental regulations for waste disposal. By separating a marked item from household waste, you will help reduce the volume of waste sent to incinerators or land-fill and minimize any potential negative impact on human health and the environment. For more information, please contact your IKEA store.

使用须知

- 充电过程中电池变热属正常现象，充电结束后将逐渐冷却。
- 充电时间可能因剩余电量、电池寿命和环境温度不同而存在差异。
- 电池存放温度：-20°C至25°C。
- 充电器运行温度：0°C至45°C。
- 清洁前或不用时，从电源接口取下电池。
- 电池不可长期处于放电状态。
- 电池充电时不可接触纺织品等易燃物。
- 此电池仅适用于宜家产品。

注意

- 请勿改造、拆卸、打开、扔掷、挤压、刺穿或切碎电池。
- 请勿使电池接触雨水或置于水中。
- 警惕火灾与烧伤危险。请勿打开、挤压、焚烧或使其温度超过60°C(140°F)。
- 请远离明火并避免阳光直射，防止电池内温度聚积。
- 电池应远离高压设备。
- 该产品不是玩具，请远离儿童。确保所有使用该产品的用户阅读并遵守这些警告和提示。
- 请勿造成电池或其元件短路。
- 电池漏液后，请勿让液体接触到皮肤或眼睛。

保养说明

请使用蘸有少量中性清洁剂的软布进行擦拭。然后用另外一块干燥的软布擦干。

注意！

切勿使用研磨剂或化学溶剂，否则将损坏产品。

产品售后服务

请勿自行尝试修理此产品，因为打开或揭除盖子可能会造成危险电压触电或其他风险。

安全工作参数

充电限制电压(Ucl)	16.8V±0.10V	过压充电保护电压(Ucp)	16.8V
充电上限电压(Uup)	16.8V±0.10V	过流充电保护电流(Icp)	2 A
放电截止电压(Udo)	11V	欠压放电保护电压(Udp)	11V
推荐充电电流(Icr)	0.3C(0.75A)	过流放电保护电流(Idp)	3.2-4.8A
最大充电电流(Icm)	2A	上限充电温度(Tcm)	45°C
推荐放电电流(Idr)	0.2C(0.52A)	上限放电温度(Tdm)	60°C
最大放电电流(Idm)	3.1A		

技术数据**类型：**ICBL14.4-36-A1**容量：**2600毫安时/37.4瓦时**输入：**直流电16.8伏，2.0安**输出：**直流电14.4伏，3.1安**仅限室内使用****内部为可充电锂离子电池。**

产品符合UL STD. 2054标准。

制造商：IKEA of Sweden AB**地址：Box 702, SE-343 81 Älmhult, SWEDEN**

带十字的垃圾桶标志代表该产品必须与家用垃圾分开处理。

同时对产品的处理必须符合当地关于废物处理的相关规定。

每做一次分类，就减少了送入焚烧炉和垃圾填埋场垃圾的数量，进而将不利于人类身体健康和环境的负面影响最小化。想了解更多，请联系当地宜家商场。

使用須知

- 電池在充電過程中會發熱是正常現象，充電結束後會逐漸降溫。
- 充電時間會依剩餘電量、電池年齡及周遭溫度而不同。
- 電池存放溫度: $-20^{\circ}\text{C} - 25^{\circ}\text{C}$ 。
- 充電器使用溫度: $0^{\circ}\text{C} - 45^{\circ}\text{C}$ 。
- 清潔或不使用充電器時需切斷電源。
- 不可使電池長時間處於放電狀態。
- 電池充電時不可接觸布織品等易燃物。
- 此電池只適用IKEA產品。

警告

- 請勿修改、拆解、打開、丟下、擠壓、刺穿或切碎電池。
- 請勿將電池置於雨水或水中。
- 請勿打開、擠壓、加熱超過 60°C 或燒毀，以免造成火災或燙傷的危險。
- 務必遠離火源或陽光，以免造成過熱的危險。
- 務必遠離高壓裝置。
- 此產品不是玩具，須放在兒童無法接觸到的地方。確保此產品的使用者仔細閱讀並依照警語和說明操作。
- 請勿造成電池短路。
- 如果發生電池漏液的情形，避免讓液體接觸到皮膚或眼睛。

保養說明

用軟布沾一點溫和清潔劑擦拭乾淨，再用柔軟乾布擦乾。

注意！

請勿使用含有研磨成分的清潔劑或化學溶劑清潔，以免損害產品。

產品服務

請勿自行維修產品，以免因打開或拆下蓋子而暴露在危險的高壓和其他危險。

技術規格：

產品名稱：二次鋰電池組

型號：ICBL14.4-36-A1

容量：2600mAh/37.4Wh

輸入：DC 16.8V, 2.0A

輸出：DC 14.4V, 3.1A

僅適合室內使用

電池：可充電鋰離子電池。

此裝置符合UL STD. 2054標準。

委製商：IKEA of Sweden AB

地址：Box 702, SE-343 81 Älmhult, SWEDEN

進口商：宜家家居股份有限公司

地址：新北市新莊區中正路1號3樓

電話：02-80699005



垃圾桶畫叉圖案表示產品不可當作家庭廢棄物丟棄。產品須依當地廢棄物規定丟棄處理。與家庭廢棄物分開擺放，可幫助減少送往焚化爐或掩埋場的廢棄物數量，並降低可能危害人體健康和環境的機會。請向IKEA客服部取得更多相關資訊。

유용한 정보

- 충전 중에는 제품 온도가 올라가는 것이 정상이며, 충전이 완료 되면 천천히 다시 온도가 내려갑니다.
- 충전 시간은 배터리 잔여량, 연식, 주변 온도에 따라 달라집니다.
- 배터리 보관 온도: $-20^{\circ}\text{C} \sim 25^{\circ}\text{C}$.
- 충전기 작동 온도: $0^{\circ}\text{C} \sim 45^{\circ}\text{C}$.
- 제품을 닦을 때나 사용하지 않을 때는 배터리 전원을 빼주세요.
- 배터리를 장기간 충전하지 않은 상태로 방치하지 마세요.
- 천이나 기타 인화 물질 주변에서는 배터리를 충전하지 마세요.
- 본 배터리는 IKEA 제품에만 사용할 수 있습니다.

주의

- 휴대용 충전기를 개조, 분해, 개봉, 낙하, 파쇄하거나, 구멍을 내거나 자르지 마세요.
- 비나 불에 노출되지 않도록 하세요.
- 화재의 위험이 있으니 개봉하거나 파쇄하거나, $60^{\circ}\text{C}(140^{\circ}\text{F})$ 이상의 열을 가하거나 불에 넣지 마세요.
- 열이 발생하지 않도록 불꽃이나 직사광선을 피해 보관하세요.
- 고전압 기기를 피해 보관하세요.
- 본 제품은 장난감이 아닙니다. 아이들이 가지고 놀지 못하도록 하주세요. 본 제품을 사용하는 사람들은 모두 본 경고 및 설명서를 읽고 따라야 합니다.

- 휴대용 충전기 또는 충전기의 배터리를 단락하지 마세요.
- 배터리액이 새는 경우 피부나 눈에 절대 닿지 않도록 하세요.

관리방법

부드러운 천에 세제를 약간 묻혀 제품을 닦은 뒤 마른 천으로 다시 닦아 주세요.

주의사항

연마성 세제나 화학용액은 절대 사용하지 마세요. 제품이 손상될 수 있습니다.

제품서비스

본 제품을 직접 수리하지 마세요. 커버를 열거나 제거하면 감전 사고의 위험 및 기타 위험이 있습니다.

기술 사양

타입: ICBL14.4-36-A1

용량: 2600mAh/37.4Wh

입력: DC 16.8V, 2.0A

출력: DC 14.4V, 3.1A

실내 전용**충전해서 사용하는 리튬 이온 배터리가 들어 있습니다.**

본 기기는 UL STD. 2054 기준을 준수합니다.

제조업체: IKEA of Sweden AB**주소: Box 702, SE-343 81 Älmhult, SWEDEN**

바퀴달린 통과 엑스포시는 제품을 일반 가정용 쓰레기와는 분리하여 배출해야 한다는 것을 알려주는 표시입니다. 거주 지역의 분리 배출관련 환경 규정에 따라 재활용을 해야 하는 제품입니다. 이렇게 표시된 제품들을 일반 가정용 쓰레기와 구분하는 작업을 통해, 소각장이나 매립지로 보내는 쓰레기의 양을 줄이는데 기여하고, 인류의 건강과 환경에 미치는 잠재적인 악영향을 최소화할 수 있습니다. 자세한 사항은 이케아 매장으로 문의해 주세요.

お役立ち情報

- 充電中に電池が熱くなっても異常ではありません。充電が終わると次第に温度が下がります。
- 充電時間は電池の残量・経年数・周囲の温度によって異なります。
- 電池の保管温度：-20°C~25°C
- 充電器の動作温度：0°C~45°C
- 使用していないときは電源を抜いてください。
- 放電した状態で電池を長期間放置しないでください。
- テキスタイルなどの可燃性素材に接触した状態で電池を充電しないでください。
- 本電池はイケア製品にのみ使用できます。

注意

- バッテリーに次のことをしないでください。改造、分解、中を開ける、上から落とす、穴を開ける、シュレッダーする。
- バッテリーを水などの液体のかかる場所に置いたり、濡らしたりしないでください。
- 火災やヤケドの恐れがあります。バッテリーを開けたり、壊したり、140°F (60°C)以上に熱したり、焼却しないでください。
- バッテリーは直火や直射日光から遠ざけてください。発熱の恐れがあります。

- バッテリーは高圧機器から遠ざけてください。
- 本製品は玩具ではありません。お子さまの手の届く場所に置かないでください。本製品をご使用になる前に、注意事項や説明書を最後までよくお読みになり、指示に従ってください。
- バッテリーまたは電池をショートさせないでください。
- 万一電池が液漏れした場合、漏れ出た液体に触ったり、目に入ることがないようにご注意ください。

お手入れ方法

普段のお手入れは、中性洗剤を含ませた柔らかい布で拭いてから、乾燥した柔らかい布でから拭きしてください。

注意！

研磨剤や溶剤は絶対に使用しないでください。本体を傷つけるおそれがあります。

製品の修理について

本製品をご自分で修理しようとししないでください。カバーを開いたり、外したりする行為は、危険な電圧を引き起こすなど、ご自身を危険にさらすおそれがあります。

テクニカルデータ**品名・型式**：ICBL14.4-36-A1**容量**：2600mAh/37.4Wh**入力**：DC 16.8V, 2.0A**出力**：DC 14.4V, 3.1A**室内専用****充電式リチウムイオンバッテリーセル搭載**

UL規格2054認証製品

製造業者：IKEA of Sweden AB**住所**：Box 702, SE-343 81 Älmhult, SWEDEN

「Crossed-out wheeled bin」マークは、廃棄する際に一般の家庭ゴミと区別する必要があることを意味しています。このマークの付いた製品は、お住まいの地域の分別ルールに従ってリサイクルに出してください。一般の家庭ゴミと分けてリサイクルすることで、焼却炉やゴミ埋め立て施設に持ち込まれるゴミの量を削減できるうえ、健康や環境への潜在的な負荷を軽減できます。詳しくは、お近くのイケアストアにお問い合わせください。

INFORMASI TAMBAHAN

- Baterai menjadi panas selama pengisian adalah normal dan akan dingin setelah pengisian.
- Waktu pengisian dapat bervariasi tergantung pada sisa daya, usia baterai dan suhu ruangan.
- Suhu penyimpanan baterai: -20°C hingga 25°C .
- Suhu operasi charger: 0°C hingga 45°C .
- Lepaskan baterai dari stopkontak sebelum dibersihkan atau saat tidak digunakan.
- Baterai jangan ditinggalkan habis dalam jangka waktu yang lama.
- Baterai jangan dicas saat bersentuhan dengan bahan mudah terbakar seperti tekstil.
- Baterai ini hanya dapat digunakan dengan produk IKEA.

PERHATIAN

- Jangan ubah, bongkar, buka, letakkan, hancurkan atau koyak baterai.
- Jangan biarkan baterai terkena hujan atau air.
- Risiko kebakaran dan terbakar. Jangan buka, hancurkan, panaskan di atas suhu 140°F (60°C), atau bakar.
- Jauhkan baterai dari sumber api terbuka atau cahaya matahari untuk mencegah panas.
- Jauhkan baterai dari perangkat bertegangan tinggi.

- Produk ini bukan mainan, jauhkan dari jangkauan anak-anak. Pastikan bahwa semua pengguna produk ini membaca dan mengikuti peringatan dan petunjuk.
- Hindari arus pendek pada baterai atau selnya.
- Jika baterai bocor, jangan biarkan cairannya terkena kulit atau mata.

PETUNJUK PERAWATAN

Untuk membersihkan unit, bersihkan dengan lap lembut yang dibasahi dengan sedikit deterjen ringan. Gunakan lap lembut lainnya untuk mengeringkan.

CATATAN!

Jangan pernah gunakan pembersih kasar atau larutan kimia karena dapat merusak produk.

Perbaiki produk

Jangan mencoba untuk memperbaiki produk ini sendiri, karena membuka atau melepas sisi penutupnya dapat berisiko terkena titik tegangan yang berbahaya atau lainnya.

DATA TEKNIS**Tipe:** ICBL14.4-36-A1**Kapasitas:** 2600mAh/37.4Wh**Input:** DC 16.8V, 2.0A**Output:** DC 14.4V, 3.1A**Hanya untuk penggunaan dalam ruang
Termasuk sel baterai Li-Ion isi ulang.**

Perangkat ini sesuai dengan UL STD. 2054

Produsen: IKEA of Sweden AB**Alamat: Box 702, SE-343 81 Älmhult, SWEDEN**

Simbol roda bin bertanda silang menunjukkan bahwa item tersebut harus dibuang secara terpisah dari limbah rumah tangga. Item ini harus diserahkan untuk daur ulang sesuai dengan peraturan lingkungan setempat untuk pembuangan limbah. Dengan memisahkan item yang ditandai dari limbah rumah tangga, anda akan membantu mengurangi volume sampah yang dikirim ke insinerator atau isi tanah dan meminimalkan potensi dampak negatif terhadap kesehatan manusia dan lingkungan. Untuk informasi lebih lanjut, silahkan hubungi toko IKEA.

UNTUK MANFAAT

- Adalah normal bagi bateri untuk menjadi panas semasa dicas dan ia akan menyejuk secara beransur-ansur selepas dicas.
- Tempoh pengecasan mungkin berbeza-beza bergantung kepada caj yang berbaki, umur bateri dan suhu persekitaran.
- Suhu penyimpanan bateri: -20°C hingga 25°C .
- Suhu pengendalian pengecas: 0°C hingga 45°C .
- Nyahsambung bateri dari alur keluar kuasa sebelum dibersihkan atau apabila ia tidak digunakan.
- Bateri tidak sepatutnya dibiarkan untuk tempoh yang lama.
- Bateri tidak boleh dicas semasa bersentuhan dengan bahan yang mudah terbakar seperti tekstil.
- Bateri ini hanya boleh digunakan dengan produk IKEA.

PERHATIAN

- Jangan ubah suai, lerai, buka, jatuh, hancur, cucuk, atau cincang bateri.
- Jangan dedahkan bateri pada hujan atau air.
- Risiko api dan terbakar. Jangan buka, hancur, panaskan melebihi 140°F (60°C), atau bakar.
- Jauhkan bateri daripada api terbuka atau cahaya matahari untuk mengelakkan haba daripada terkumpul.

- Jauhkan bateri daripada peranti voltan tinggi.
- Produk ini bukan mainan, jauhkan diri daripada kanak-kanak. Pastikan mereka yang menggunakan produk ini membaca dan mematuhi amaran dan arahan ini.
- Jangan litar pintas bateri atau sel.
- Sekiranya berlaku kebocoran pada sel, jangan biarkan cecair itu bersentuhan dengan kulit atau mata.

ARAHAN PENJAGAAN

Untuk membersihkan unit, lap dengan kain lembut yang dilembapkan dengan bahan cuci yang lembut. Gunakan kain kering yang lain untuk mengelap sehingga kering.

CATATAN!

Jangan gunakan bahan cuci pelepas atau pelarut kimia kerana ini boleh merosakkan produk

Menservis produk

Jangan cuba membaiki produk ini sendiri, kerana membuka atau menanggalkan penutup boleh mendedahkan anda kepada titik voltan berbahaya atau risiko lain.

DATA TEKNIKAL**Jenis:** ICBL14.4-36-A1**Kapasiti:** 2600mAh / 37.4Wh**Input:** DC 16.8V, 2.0A**Output:** DC 14.4V, 3.1A**Untuk kegunaan dalaman sahaja****Pek bateri Li-polimer boleh dicas semula ada di dalam.**

Produk ini mematuhi UL STD. 2054

Pengilang: IKEA of Sweden AB**Alamat: Box 702, SE-343 81 Älmhult, SWEDEN**

Simbol roda berpangkah menunjukkan item ini harus dilupuskan berasingan daripada bahan buangan isi rumah. Item ini sepatutnya diserahkan untuk dikitar semula selaras dengan peraturan alam sekitar tempatan untuk pelupusan sampah. Dengan mengasingkan item bertanda daripada bahan buangan isi rumah, anda akan membantu mengurangkan jumlah bunagan yang dihantar ke tapak pelupusan dan meminimumkan kesan negatif yang berpotensi ke atas kesihatan manusia serta alam sekitar. Untuk maklumat lanjut, hubungi gedung IKEA anda.

من المفيد معرفته

- من الطبيعي أن تصبح البطارية ساخنة أثناء الشحن، وسوف تنخفض حرارتها تدريجياً عند الإنتهاء من الشحن.
- قد يختلف وقت الشحن اعتماداً على مستوى الشحن المتبقي وعمر البطارية ودرجة الحرارة المحيطة.
- درجة حرارة تخزين البطارية -20: درجة مئوية إلى 25 درجة مئوية.
- درجة الحرارة التشغيلية للشاحن 0: درجة مئوية إلى 45 درجة مئوية.
- يرجى فصل البطارية عن منفذ التيار الكهربائي قبل الشروع في تنظيفها أو عند عدم استخدامها.
- ينبغي عدم ترك البطارية وهي فارغة الشحن لفترة طويلة.
- ينبغي عدم شحن البطارية أثناء اتصالها بمواد قابلة للاشتعال مثل المنسوجات.
- يمكن استخدام هذه البطارية مع منتجات أيكيا فقط.

تحذير!

- ينبغي عدم تعديل أو تفكيك أو فتح أو إسقاط أو سحق أو ثقب أو تكسير البطارية.
- ينبغي عدم تعريض البطارية للمطر أو الماء.
- خطر الحرائق والحروق. يرجى عدم فتحها أو سحقها أو حرقها أو تعريضها لحرارة أعلى من 60 درجة مئوية.
- يرجى إبقاء البطارية بعيداً عن اللهب المكشوف أو أشعة الشمس للحد من ارتفاع حرارتها.

المعلومات التقنية

النوع: ICBL14.4-36-A1

القدرة: 2600 ملي أمبير/37.4 واط

القدرة المبدولة: تيار مستمر 16.8 فولت، 2.0 أمبير

القدرة الفعلية: تيار مستمر 14.4 فولت، 3.1 أمبير

للاستخدام الداخلي فقط

توجد خلية بطارية أيونات ليثيوم قابلة لإعادة الشحن في الداخل.

يتوافق مع هذا الجهاز مع معايير UL 2054.

الشركة المصنعة: ايكيا السويدية

العنوان: Box 702, SE-343 81 Älmhult, SWEDEN

الرمز الذي يُظهر حاوية نفايات مشطوبة يشير إلى أنه يجب التخلص من المنتج بشكل منفصل عن النفايات المنزلية. ينبغي تسليم هذا المنتج لإعادة تدويره وفقاً للأنظمة البيئية المحلية للتخلص من النفايات. من خلال قيامك بفصل منتج يحمل هذه العلامة من النفايات المنزلية، فسوف تساعد على تقليل حجم النفايات التي ترسل إلى المحارق أو تدفن في الأرض وبالتالي تقللي من أي تأثير سلبي محتمل على صحة الإنسان والبيئة. لمزيد من المعلومات، يرجى الاتصال على معرض ايكيا.



- يرجى إبقاء البطارية بعيداً عن أجهزة الجهد العالي.
- هذا المنتج ليس لعبة، يرجى إبعاده عن الأطفال. تأكد من أن جميع الأشخاص الذين يستخدمون هذا المنتج يقرأون ويتبعون هذه التحذيرات والتعليمات بحذافيرها.
- يرجى عدم تعديل دوائر البطارية الكهربائية أو أحد خلاياها.
- ينبغي عدم لمس السوائل للجلد أو العينين في حالة تسرب أحد الخلايا.

إرشادات العناية

لتنظيف الوحدة، امسحها بقطعة قماش ناعمة مبللة بقليل من منظف معتدل. استخدم قطعة قماش جافة ناعمة أخرى لتجفيفها تماماً.

ملاحظة!

يرجى عدم استخدام منظفات كاشطة أو مذيبات كيماوية لأن هذا قد يتلف المنتج.

صيانة المنتج

يرجى عدم محاولة إصلاح هذا المنتج بنفسك، لأن فتح أو إزالة الأغشية قد يعرضك لمناطق الجهد الخطرة أو غيرها من المخاطر.

ข้อควรรู้

- แบตเตอรี่อาจร้อนขึ้นระหว่างการชาร์จ ซึ่งถือเป็นเรื่องปกติ และจะเย็นลงหลังการชาร์จเสร็จสิ้น
- ระยะเวลาในการชาร์จอาจแตกต่างกัน ขึ้นอยู่กับปริมาณแบตเตอรี่ที่เหลืออยู่ อายุของแบตเตอรี่ และอุณหภูมิโดยรอบ
- อุณหภูมิในการเก็บรักษาแบตเตอรี่: -20°C ถึง 25°C
- อุณหภูมิในการชาร์จแบตเตอรี่: 0°C ถึง 45°C
- ถอดสายแบตเตอรี่สำรองออกจากตัวรับก่อนทำความสะอาด หรือเมื่อไม่ได้ใช้งาน
- หากใช้แบตเตอรี่จนหมด ควรชาร์จทันที ไม่ควรวางทิ้งไว้เป็นเวลานาน จึงจะนำไปชาร์จ
- ขณะชาร์จ ห้ามวางแบตเตอรี่ใกล้วัตถุไวไฟ เช่น ผ้าหรือสิ่งทอ
- ใช้แบตเตอรี่กับผลิตภัณฑ์อิเล็กทรอนิกส์เท่านั้น

ข้อควรระวัง

- ห้ามดัดแปลง แยกชิ้นส่วน แกะ โยน บีบอัด เจาะหรือหันทำลายแบตเตอรี่
- ห้ามให้แบตเตอรี่สำรองสัมผัสน้ำหรือโดนฝน
- ระวังอันตรายจากเพลิงไหม้และการเผาไหม้ ห้ามแกะ บีบอัด หรือนำไปผ่านความร้อนที่สูงกว่า 140°F (60°C) หรือนำไปเผาทำลาย
- เก็บรักษาแบตเตอรี่ให้ห่างจากเปลวไฟหรือแสงแดดเพื่อป้องกันไม่ให้อุณหภูมิร้อนเกินไป

- เก็บแบตเตอรี่ให้ห่างจากอุปกรณ์ที่มีแรงดันไฟฟ้าสูง
- ผลิตภัณฑ์นี้ไม่ใช่ของเล่น โปรดเก็บให้พ้นมือเด็ก ตรวจสอบให้ทุกคนที่ใช้ผลิตภัณฑ์นี้ได้อ่านและปฏิบัติตามคำเตือนและคำชี้แนะนี้
- ห้ามดัดแปลงแบตเตอรี่หรือแบตเตอรี่ภายในจนก่อให้เกิดไฟฟ้าลัดวงจร
- ในกรณีที่แบตเตอรี่ภายในรั่ว ระวังไม่ให้ของเหลวที่ออกมาจากแบตเตอรี่สัมผัสกับผิวหนังหรือดวงตา

ข้อแนะนำในการดูแลรักษา

ใช้ผ้านุ่มชุบน้ำยาทำความสะอาดอ่อนๆ บิดให้หมาด นำมาเช็ดให้สะอาด แล้วใช้ผ้านุ่มที่แห้ง เช็ดอีกครั้งให้แห้ง

หมายเหตุ!

ห้ามใช้สารเคมีหรือสารทำความสะอาดที่มีฤทธิ์กัดกร่อน เพราะจะทำให้ผลิตภัณฑ์เสียหายได้

บริการด้านการดูแลสินค้า

ไม่ควรซ่อมแซมผลิตภัณฑ์ด้วยตนเอง การเปิดหรือแกะฝาครอบอาจส่งผลให้เกิดอันตรายจากไฟฟ้ากำลังแรงสูงหรืออันตรายจากสาเหตุอื่น

ชนิด: ICBL14.4-36-A1

ความจุ: 2600mAh/37.4Wh

อัตราการรับไฟเข้า: DC 16.8V 2.0A

อัตราการจ่ายไฟออก: DC 14.4V 3.1A

ใช้งานภายในอาคารเท่านั้น

ภายในผลิตภัณฑ์บรรจุแบตเตอรี่ลิเธียมไอออนชนิดชาร์จไฟได้

ผลิตภัณฑ์นี้ได้มาตรฐาน UL STD. 2054

ผู้ผลิต: IKEA of Sweden AB

ที่อยู่: Box 702, SE-343 81 Älmhult, SWEDEN



สัญลักษณ์รูปถังขยะถูกกากบาท เป็นเครื่องหมายแสดงว่าผลิตภัณฑ์นั้นต้องแยกกำจัดเมื่อสิ้นอายุใช้งาน ห้ามทิ้งรวมกับขยะอื่นๆ ในบ้าน ควรส่งผลิตภัณฑ์ไปกำจัดหรือรีไซเคิลให้ถูกต้องตามข้อกำหนดในแต่ละท้องถิ่น การแยกผลิตภัณฑ์ประเภทนี้ออกจากขยะอื่นๆ จะช่วยลดปริมาณขยะที่จะส่งไปยังโรงเผาหรือพื้นที่ฝังกลบ และยังช่วยลดผลกระทบต่อด้านสุขภาพและสิ่งแวดล้อม หากต้องการข้อมูลเพิ่มเติม กรุณาติดต่อ IKEA