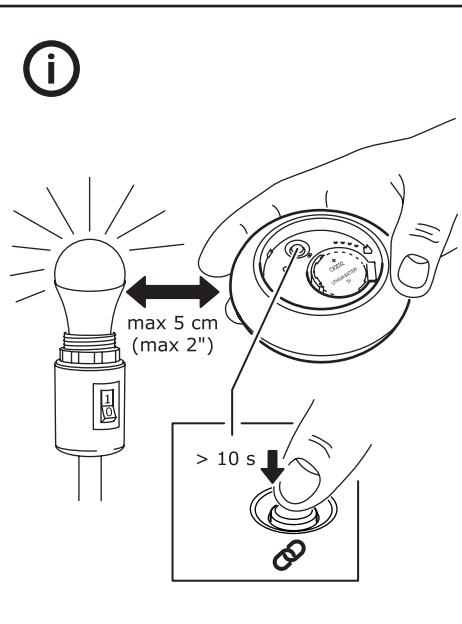
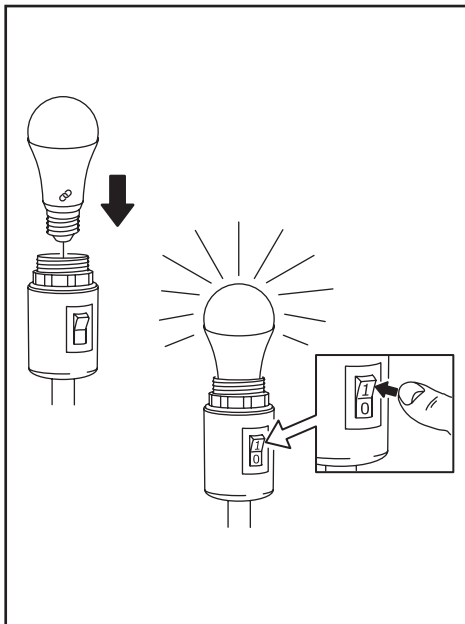


TRÅDFRI



Design and Quality
IKEA of Sweden




English	4
中文	6
繁中	8
한국어	10
日本語	12
Bahasa Indonesia	14
Bahasa Malaysia	16
	عربي 18
ไทย	20

ADD LIGHT SOURCES TO YOUR STEERING DEVICE:

Before you can use your light source you'll need to pair it with a steering device.

To add more light sources, just repeat the steps below:

1. Make sure that your light source is installed and the main power switch is turned on.
2. Hold the steering device close to the light source you want to add (no more than 5 cm away).
3. Press and hold the pairing button  for at least 10 seconds. A red light will shine steadily on the steering device. Your light source will begin to dim and finally flash one time to indicate that it has been successfully paired.

Up to 10 light sources can be paired with 1 steering device.

Make sure to pair them one at a time. If the light sources are close to each other, disconnect those that have already been paired from the main power switch.

CAUTION:

DO NOT USE WITH STANDARD DIMMERS. Only use

the control provided with or specified by these instructions to control this bulb. This bulb will not operate properly when connected to a standard (incandescent) dimmer or dimming control. Only controllable by IKEA Smart lighting products.

With the remote control you can switch between 9 colours and white lights:

White tones

Cool white - 4000 Kelvin

Warm white - 2700 Kelvin

Warm glow - 2200 Kelvin

Candle light - 1780 Kelvin

Colours

Amber, Dark peach, Dark pink, Light purple, Light blue

If you add the gateway and the app, you get a total of 20 colours and white lights:

White tones

Cold sky - 6000 Kelvin

Cool daylight - 5000 Kelvin

Cool white - 4000 Kelvin

Sunrise - 3000 Kelvin
Warm white - 2700 Kelvin
Warm glow - 2200 Kelvin
Candle light - 1780 Kelvin

Colours

Amber, Peach, Dark peach, Dark red, Pink, Light pink, Dark pink, Light purple, Dark purple, Blue, Light blue, Lime, Yellow

RESET YOUR DEVICE

Toggle the main switch 6 times.

TECHNICAL DATA:

Operating frequency: 2405 – 2480 MHz

Output power: 10 dBm

Manufacturer: IKEA of Sweden AB

Address:


Box 702, SE-343 81, Älmhult, SWEDEN



The crossed-out wheeled bin symbol indicates that the item should be disposed of separately from household waste. The item should be handed in for recycling in accordance with local environmental regulations for waste disposal. By separating a marked item from household waste, you will help reduce the volume of waste sent to incinerators or land-fill and minimize any potential negative impact on human health and the environment. For more information, please contact your IKEA store.

将光源添加至控制装置：

在使用光源前，需要将光源与控制装置配对。
如需添加更多光源，只需重复下列步骤：

1. 确保已安装光源，且主电源开关处于打开状态。
2. 手持控制装置，靠近希望添加的光源（距离不超过5cm）。
3. 按下配对按钮  并至少保持10秒钟。控制装置上的红灯将持续亮起。当光源逐渐变暗并且闪烁一次，则表明配对成功。

1台控制装置最多能与10个光源进行配对。
确保一次只配对一个光源。如果光源间距离很小，请断开那些已经与主电源开关配对成功的光源。

注意：

不可与标准调光器一起使用，仅限于使用包装中提供或本使用说明中指定的控件来控制这款灯泡。如果连接标准（白炽灯）调光器或调光控制器，这款灯泡将无法正常运转。仅可使用宜家智能照明产品控制。

你可以用遥控器在9种彩光和白光之间任意切换：

白光色调

冷白光 - 4000开尔文
暖白光 - 2700开尔文
暖黄光 - 2200开尔文
烛光 - 1780开尔文

彩光

琥珀色, 深桃红色, 浅紫色, 浅蓝色

如果添加网关和应用程序，可提供20种彩光和白光：

白光色调

冷空光 - 6000开尔文
冷日光 - 5000开尔文
冷白光 - 4000开尔文
日出光 - 3000开尔文
暖白光 - 2700开尔文
暖黄光 - 2200开尔文
烛光 - 1780开尔文

彩光

琥珀色, 桃红色, 深桃红色, 饱和红色, 粉色, 浅粉色, 饱和粉色, 浅紫色, 饱和紫色, 蓝色, 浅蓝色, 青柠色, 黄色

重置设备

切换主开关6次。

技术数据:

工作频率: 2405-2480 MHz

输出功率: 10分贝毫瓦

制造商: **IKEA of Sweden AB**

地址:


Box 702, SE-343 81 Älmhult, SWEDEN



带十字的垃圾桶标志代表该产品必须与家用垃圾分开处理。同时对产品的处理必须符合当地关于废物处理的相关规定。每做一次分类, 就减少了送入焚烧炉和垃圾填埋场垃圾的数量, 进而将不利于人类身体健康和环境的负面影响最小化。想了解更多, 请联系当地宜家商场。

將燈泡連接到轉向裝置

使用燈泡前先與轉向裝置進行配對設定。
只要重複下列步驟，就能連接更多燈泡：

1. 確認燈泡安裝正確及電源開啟。
2. 將轉向裝置移近想配對的燈泡(不超過5公分的距離)。
3. 按住配對按鈕  至少10秒。轉向裝置會穩定地閃紅燈。燈泡開始變暗和閃爍一次，表示配對成功。

一個轉向裝置最多可連接10個燈泡。

確認同時配對多個燈泡。如果燈泡的間距較短，把已配對完成的燈泡電源連接切斷。

警告：

不可搭配標準調光器一起使用，只能使用產品提供或本使用說明指定的控制器控制此燈泡。如果連接標準(白熾燈泡)調光器或調光控制器，此燈泡將無法正常運作。僅能使用IKEA智能照明系列產品控制。

可用遙控器轉換8種彩色及白色燈光：

白光色調

冷白光 - 4000 Kelvin
暖白光 - 2700 Kelvin
暖黃光 - 2200 Kelvin
燭光 - 1780 Kelvin

彩色光

琥珀色, 深桃紅色, 深粉紅色, 淺紫色, 淺藍色

如果加裝TRÅDFRI開道器和應用程式，可提供20種彩色及白色燈光：

白光色調

冷空光 - 6000 Kelvin
冷日光 - 5000 Kelvin
冷白光 - 4000 Kelvin
日出光 - 3000 Kelvin
暖白光 - 2700 Kelvin
暖黃光 - 2200 Kelvin
燭光 - 1780 Kelvin

彩色光

琥珀色, 桃紅色, 深桃紅色, 深紅色, 粉紅色, 淺粉紅色, 深粉紅色, 淺紫色, 深紫色, 藍色, 淺藍色, 萊姆色, 黃色

重新設定裝置

開關電源6次。

技術規格：

操作頻率：2405 – 2480 MHz

輸出功率：10 dBm

委製商：IKEA of Sweden AB

地址：


Box 702, SE-343 81 Älmhult, SWEDEN



垃圾桶畫叉圖案表示產品不可當作家庭廢棄物丟棄。產品須依當地廢棄物規定丟棄處理。與家庭廢棄物分開擺放，可幫助減少送往焚化爐或掩埋場的廢棄物數量，並降低可能危害人體健康和環境的機會。請向IKEA客服部取得更多相關資訊。

조향장치에 전등을 달아주세요:

전구를 이용하려면 먼저 조향장치와 페어링해야 합니다.
전구를 추가할 때마다 아래 단계를 따라주세요.

1. 전구가 설치되어 있고 주전원 스위치가 켜있는지 확인하세요.
2. 추가하려는 전구와 조향장치의 거리를 가깝게(5cm 이하) 유지합니다.
3. 페어링 버튼  을 10초 이상 누르세요. 빨간불이 조향장치에 들어올 것입니다. 전구 불빛이 어두워지다가 마지막으로 한번 깜박이면 성공적으로 페어링 된 것입니다.

조향장치 1개에 전구를 최대 10개까지 페어링할 수 있습니다.

한 번에 한 개씩 페어링하세요. 전구 사이의 거리가 가까우면 주전원 스위치와 페어링된 전구를 분리하세요.

주의:

일반 디머와 함께 사용하지 마세요. 기본 제공되는 제어장치를 사용하고 설명서에 언급된 방법으로만 전구를 제어하세요. 본 전구 제품은 일반 디머나 디머 제어장치와 연결하면 정상 작동하지 않습니다. IKEA 스마트 조명 제품으로만 제어할 수 있습니다.

리모콘으로 9가지 색상과 화이트 조명을 자유롭게 바꿀 수 있어요.

화이트 색조

쿨화이트 - 4000켈빈
웜화이트 - 2700켈빈
웜그로우 - 2200켈빈
캔들라이트 - 1780켈빈

색상

앰버, 다크피치, 다크핑크, 라이트퍼플, 라이트블루

게이트웨이와 앱을 추가하면 총 20가지 색상 및 화이트 조명을 즐길 수 있습니다.

화이트 색조

쿨드스카이 - 6000켈빈
쿨데이라잇 - 5000켈빈
쿨화이트 - 4000켈빈
선라이즈 - 3000켈빈
웜화이트 - 2700켈빈
웜그로우 - 2200켈빈
캔들라이트 - 1780켈빈

색상

앰버, 피치, 다크피치, 다크레드, 핑크, 라이트핑크, 다크핑크, 라이트퍼플, 다크퍼플, 블루, 라이트블루, 라임, 옐로우

기기 재설정

메인 스위치 켜기/끄기를 6번 반복합니다.

기술 사양:

작동 주파수: 2,405~2,480MHz

출력전력: 10dBm

제조업체: IKEA of Sweden AB

주소:

Box 702, SE-343 81 Älmhult, SWEDEN




바퀴달린 통과 엑스표시는 제품을 일반 가정용 쓰레기와는 분리하여 배출해야 한다는 것을 알려주는 표시입니다. 거주 지역의 분리 배출관련 환경 규정에 따라 재활용을 해야 하는 제품입니다. 이렇게 표시된 제품들을 일반 가정용 쓰레기와 구분하는 작업을 통해, 소각장이나 매립지로 보내는 쓰레기의 양을 줄이는 데 기여하고, 인류의 건강과 환경에 미치는 잠재적인 악영향을 최소화할 수 있습니다. 자세한 사항은 이케아 매장으로 문의해 주세요.

操作デバイスに光源を追加する：

操作したい光源がある場合、その光源と操作デバイス（リモコンやモーションセンサーなど）をペアリングしなければなりません。

光源をさらに増やしたい場合は、下記の手順を繰り返してください：

1. 光源が正しく設置され、電源が入っていることを確認してください。
2. 操作デバイスをペアリングしたい光源のそばに持っていきます（5cm未満）。
3. ペアリングボタン  を10秒以上長押しします。操作デバイスの赤いLEDライトが常時点灯します。光源の明るさが落ちてきた後に1回強く光れば、ペアリングは完了です。

操作デバイス1つにつき、光源を10個までペアリングできます。

光源のペアリングは必ず1つずつ行うようにしてください。光源同士が近くにある場合、すでにペアリング済みの光源の主電源を切っておいてください。

注意：

標準的な調光器は使用しないでください。本電球の操作には、必ず付属の調光器やリモコン、または説明書の指定する調光器やリモコンをお使いください。本電

球は、一般的な（白熱電球用）調光器や調光操作器では適切に動作しません。イケアのスマート照明製品でのみ操作できます。

リモコンで9種類の光色・白色光に切り替えられません。

白色のトーン

クールホワイト - 4000ケルビン
ウォームホワイト - 2700ケルビン
ウォームグロー - 2200ケルビン
キャンドルライト - 1780ケルビン

色

アンバー, ダークピーチ, ダークピンク, ライトパープル, ライトブルー

ゲートウェイとアプリを追加すると、20種類の光色・白色光から選べます。

白色のトーン

コールドスカイ - 6000ケルビン
クールデイライト - 5000ケルビン
クールホワイト - 4000ケルビン
サンライズ - 3000ケルビン
ウォームホワイト - 2700ケルビン

ウォームグロー - 2200ケルビン
キャンドルライト - 1780ケルビン

色

アンバー、ピーチ、ダークピーチ、ダークレッド、ピンク、ライトピンク、ダークピンク、ライトパープル、ダークパープル、ブルー、ライトブルー、ライム、イエロー

リセットする場合

主電源のオン/オフを6回切り替えてください。

テクニカルデータ:

動作周波数：2405 - 2480MHz

電波出力：10dBm

製造業者：IKEA of Sweden AB

住所：


Box 702, SE-343 81 Älmhult, SWEDEN



「Crossed-out wheeled bin」マークは、廃棄する際に一般の家庭ゴミと区別する必要があることを意味しています。このマークの付いた製品は、お住まいの地域の分別ルールに従ってリサイクルに出してください。一般の家庭ゴミと分けてリサイクルすることで、焼却炉やゴミ埋め立て施設に持ち込まれるゴミの量を削減できるうえ、健康や環境への潜在的な負荷を軽減できます。詳しくは、お近くのイケアストアにお問い合わせください。

MENAMBAHKAN BOHLAM PADA PERANGKAT KENDALI:

Sebelum menggunakan bohlam Anda harus memasangkannya dengan perangkat kendali. Untuk menambahkan bohlam, cukup ulangi langkah di bawah:

- 1..Pastikan bahwa bohlam terpasang dan daya listrik utama menyala.
2. Dekatkan perangkat kendali pada bohlam yang ingin Anda tambahkan (jarak tidak lebih dari 5 cm).
3. Tekan dan tahan tombol penghubung  setidaknya 10 detik. Lampu merah pada perangkat kendali akan terus menyala. Bohlam akan mulai meredup dan berkedip satu kali yang mengindikasikan bohlam berhasil dipasang.

10 bohlam dapat dipasang pada 1 perangkat kendali.

Pastikan untuk memasang semua bohlam satu per satu. Jika bohlam saling berdekatan, lepaskan bohlam yang sudah terpasang dari daya utama.

PERHATIAN:

JANGAN GUNAKAN DENGAN PEREDUP STANDAR. Hanya gunakan dengan pengatur yang disediakan atau dispesifikasikan oleh petunjuk ini untuk mengatur bohlam. Bohlam ini tidak akan beroperasi dengan benar jika terkoneksi dengan peredup atau pengatur peredup standar (pijar). Hanya dapat diatur oleh produk pencahayaan Cerdas IKEA.

Dengan remote control Anda dapat berganti 9 warna dan cahaya putih:

Nuansa putih

putih sejuk - 4000 Kelvin

putih hangat - 2700 Kelvin

putih kekuning-kuningan - 2200 Kelvin

candle light - 1780 Kelvin

Warna

Amber, Persik tua, Saturasi merah muda, Ungu muda, Biru muda

Jika Anda menambahkan gateway dan aplikasinya, Anda akan mendapatkan total 20 warna dan cahaya putih:

Nuansa putih

putih kebiru-biruan - 6000 Kelvin

putih - 5000 Kelvin

putih sejuk - 4000 Kelvin

sunrise - 3000 Kelvin

putih hangat - 2700 Kelvin

putih kekuning-kuningan - 2200 Kelvin

candle light - 1780 Kelvin

Warna

Amber, Persik, Persik tua, saturasi merah, Merah muda, Merah muda lembut, Saturasi merah muda, Ungu muda, saturasi ungu, Biru, Biru muda, Limau, Kuning

MERESET PERANGKAT

Nyala dan matikan saklar sebanyak 6 kali.

DATA TEKNIS

Frekuensi pengoperasian: 2405-2480Mhz

Daya output : 10 dBm

Produsen: IKEA of Sweden AB

Alamat:

Box 702, SE-343 81 Älmhult, SWEDEN




Simbol roda bin bertanda silang menunjukkan bahwa item tersebut harus dibuang secara terpisah dari limbah rumah tangga. Item ini harus diserahkan untuk daur ulang sesuai dengan peraturan lingkungan setempat untuk pembuangan limbah. Dengan memisahkan item yang ditandai dari limbah rumah tangga, anda akan membantu mengurangi volume sampah yang dikirim ke insinerator atau isi tanah dan meminimalkan potensi dampak negatif terhadap kesehatan manusia dan lingkungan. Untuk informasi lebih lanjut, silahkan hubungi toko IKEA.

TAMBAH SUMBER CAHAYA PADA PERANTI KEMUDI ANDA

Sebelum anda menggunakan sumber cahaya anda, ia perlu digandingkan dengan sebuah peranti kemudi.

Untuk menambahkan lagi sumber cahaya, hanya ulangi langkah-langkah di bawah:

1. Pastikan yang sumber cahaya anda telah dipasang dan suis kuasa utama telah terpasang.
2. Pegang peranti kemudi hampir kepada sumber cahaya yang anda ingin tambahkan (tidak lebih daripada 5 sm jauhnya).
3. Tekan dan pegang pasangan butang  selama sekurang-kurangnya 10 saat. Cahaya merah akan menyala secara malar pada peranti kemudi tersebut. Sumber cahaya anda akan mula malap dan akhirnya akan memancar sekali untuk menunjukkan bahawa gandingan tersebut berjaya.

1 peranti kemudi boleh digandingkan dengan sehingga 10 sumber cahaya.

Pastikan satu sahaja yang digandingkan pada satu-satu masa. Jika sumber cahaya berhampiran antara satu sama lain, nyahsambung mana yang telah pun digandingkan dari suis kuasa utama.

AWAS:

JANGAN GUNA DENGAN PEMALAP STANDARD. Hanya gunakan kawalan yang disediakan atau ditentukan oleh arahan ini untuk mengawal mentol ini. Mentol ini tidak akan berfungsi dengan betul apabila disambungkan ke kawalan pemalap atau pemalap (pijar). Hanya dikawal oleh produk pencahayaan IKEA Smart.

Dengan kawalan jauh anda boleh menukar antara cahaya 9 warna dan putih:

Rona putih

sejuk putih - 4000 Kelvin
putih hangat - 2700 Kelvin
cahaya hangat - 2200 Kelvin
cahaya lilin - 1780 Kelvin

Warna-warna

Ambar, Kuning merah gelap, Merah jambu tepu, Ungu lembut, Biru muda

ika anda menambah get laluan dan aplikasi tersebut, anda akan mendapat sejumlah cahaya 20 warna dan putih:

Rona putih

langit sejuk - 6000 Kelvin
 cahaya siang sejuk - 5000 Kelvin
 putih sejuk - 4000 Kelvin
 matahari terbit - 3000 Kelvin
 putih hangat - 2700 Kelvin
 cahaya hangat - 2200 Kelvin
 cahaya lilin - 1780 Kelvin

Warna-warna

Ambar, Kuning merah, Kuning merah gelap, Merah tepu, Merah jambu, Merah jambu lembut, Merah jambu tepu, Ungu lembut, Ungu tepu, Biru, Biru muda, Hijau pucuk pisang, Kuning

SET SEMULA PERANTI ANDA

Togel suis utama sebanyak 6 kali.

DATA TEKNIKAL:

Frekuensi pengendalian: 2405 – 2480 MHz

Kuasa output: 10 dBm

Pengilang: IKEA of Sweden AB**Alamat:**

Box 702, SE-343 81 Älmhult, SWEDEN



Simbol roda berpangkah menunjukkan item ini harus dilupuskan berasingan daripada bahan buangan isi rumah. Item ini sepatutnya diserahkan untuk dikitar semula selaras dengan peraturan alam sekitar tempatan untuk pelupusan sampah. Dengan mengasingkan item bertanda daripada bahan buangan isi rumah, anda akan membantu mengurangkan jumlah buangan yang dihantar ke tapak pelupusan dan meminimumkan kesan negatif yang berpotensi ke atas kesihatan manusia serta alam sekitar. Untuk maklumat lanjut, hubungi gedung IKEA anda.

عربي



الرمز الذي يُظهر حاوية نفايات مشطوبة يشير إلى أنه يجب التخلص من المنتج بشكل منفصل عن النفايات المنزلية. ينبغي تسليم هذا المنتج لإعادة تدويره وفقاً للأنظمة البيئية المحلية للتخلص من النفايات. من خلال قيامك بفصل منتج يحمل هذه العلامة من النفايات المنزلية، فسوف تساعد على تقليل حجم النفايات التي ترسل إلى المحارق أو تدفن في الأرض وبالتالي تقللي من أي تأثير سلبي محتمل على صحة الإنسان والبيئة. لمزيد من المعلومات، يرجى الاتصال على معرض إيكيا.

الألوان

عنبري، خوخي، خوخي داكن، أحمر داكن، زهري، زهري فاتح، زهري داكن، بنفسجي فاتح، بنفسجي داكن، أزرق، أزرق فاتح، أخضر ليموني، أصفر

إعادة تعيين إعدادات جهازك

قم بتشغيل وإطفاء المفتاح الرئيسي 6 مرات.

المواصفات الفنية:

تردد التشغيل: 2405 - 2480 ميغاهيرتز

خرج الطاقة: 10 ديسيبيل ميلي

الشركة المصنعة: AB من السويد IKEA

العنوان:

Box 702, SE-343 81 Älmhult, SWEDEN

إضافة مصادر إضاءة إلى جهاز التحكم:

قبل أن تتمكن من استخدام مصدر الإضاءة يجب إقرانه بجهاز التحكم.

إذا أردت إضافة المزيد من مصادر الإضاءة، قم فقط بإعادة الخطوات أدناه:

1. تأكد من تركيب مصدر الإضاءة وأنه في وضعية التشغيل.
2. قَرِّبْ جهاز التحكم من مصدر الإضاءة الذي تريد إضافته (بحيث لا تزيد المسافة بينهما عن 5 سم).
3. اضغط مع الاستمرار على زر الإقتران لمدة 10 ثوانٍ على الأقل. سيصدر ضوء أحمر ثابت على جهاز التحكم. سوف يخفت مصدر الإضاءة ضوءه ثم يموض مرة واحدة للإشارة إلى أنه قد تم إقترانه بنجاح.

يمكنك إقران حتى 10 مصادر إضاءة مع جهاز تحكم واحد. يجب إقران جميع مصادر الإضاءة في وقت واحد. وإذا كانت مصادر الإضاءة قريبة من بعضها، أفضل الطاقة عن تلك التي سبق إقترانها.

تنبيه

لا يجب استخدامها مع خافتات الإضاءة القياسية. استخدم فقط عنصر التحكم المرفق أو المحدد بواسطة هذه التعليمات للتحكم في هذه اللمبة. هذه اللمبة لن تعمل بشكل صحيح عند توصيلها بخافت أو عنصر تحكم قياسي (الذي يستخدم مع لمبات التوهج). لا يمكن التحكم باللمبة إلا من خلال منتجات الإضاءة الذكية من أيكيا.

يمكنك التحكم والتبديل عن بعد بين 9 ألوان وأضواء بيضاء:

إضاءة بيضاء

أبيض بارد - 4000 كلفن
أبيض دافئ - 2700 كيلفن
وهج دافئ - 2200 كيلو
ضوء شمعة - 1780 كلفن

الألوان

عنبري، خوخي داكن، وردي داكن، بنفسجي فاتح، أزرق فاتح


إذا قمت بإضافة الجهاز والتطبيق، ستحصلين على ما مجموعه 20 لون وإضاءة بيضاء:

إضاءة بيضاء

سما زرقاء - 6000 كلفن
ضوء نهار بارد - 5000 كلفن
أبيض بارد - 4000 كلفن
شروق الشمس - 3000 كيلفن
أبيض دافئ - 2700 كيلفن
وهج دافئ - 2200 كيلو
ضوء شمعة - 1780 كلفن

เชื่อมต่อหลอดไฟเข้ากับอุปกรณ์ควบคุม

ก่อนการใช้งาน ต้องเชื่อมต่อหลอดไฟเข้ากับอุปกรณ์ควบคุม หากต้องการต่อหลอดไฟเพิ่ม ปฏิบัติตามขั้นตอนดังนี้

1. ตรวจสอบให้แน่ใจว่าต่อหลอดไฟเข้ากับขั้วและเปิดสวิตช์เรียบร้อยแล้ว
2. ถอดอุปกรณ์ควบคุมไว้ใกล้หลอดไฟที่ต้องการเชื่อมต่อ (ห่างไม่เกิน 5 ซม.)
3. กดปุ่มจับคู่และเชื่อมต่อ  ค้างไว้อย่างน้อย 10 วินาที ไฟสีแดงบนอุปกรณ์ควบคุมจะสว่างต่อเนื่อง หลอดไฟจะเริ่มหรี่และกะพริบ 1 ครั้งซึ่งเป็นสัญญาณบอกว่าการจับคู่และเชื่อมต่อเสร็จสมบูรณ์แล้ว

อุปกรณ์ควบคุม 1 ชิ้นเชื่อมต่อกับหลอดไฟได้ถึง 10 หลอด ควรเชื่อมต่อหลอดไฟเพียงครั้งละ 1 หลอด หากหลอดไฟอยู่ใกล้กัน ตัดการเชื่อมต่อของหลอดไฟที่เชื่อมต่อกับสวิตช์หลัก

ข้อควรระวัง

ห้ามใช้สวิตช์หรี่ไฟแบบทั่วไปในการควบคุมหลอดไฟ ใช้ตัวควบคุมที่ให้มากับสินค้าหรือตามที่ระบุในคู่มือเท่านั้น การต่อเข้ากับสวิตช์หรี่ไฟแบบทั่วไป (ชนิดที่ใช้ควบคุมหลอดไส้) หรือตัวควบคุมหลอดไฟจะทำให้หลอดไฟทำงานผิดปกติ ต้องควบคุมหลอดไฟได้ด้วยอุปกรณ์ควบคุมไฟของอิกียเท่านั้น

ใช้รีโมทคอนโทรลเปลี่ยนสีของแสงไฟได้ถึง 9 แบบ ดังนี้

แสงโทนขาว ได้แก่

Cool white - 4000 Kelvin
Warm white - 2700 Kelvin
Warm glow - 2200 Kelvin
Candle light - 1780 Kelvin

แสงสี ได้แก่

สีเหลืองอำพัน (Amber), สีพีชเข้ม (Dark peach), สีชมพูเข้ม (Dark pink), สีม่วงอ่อน (Light purple), สีฟ้า (Light blue)

เพียงติดตั้งเกตเวย์และแอปพลิเคชัน คุณก็เปลี่ยนสีของแสงไฟได้ถึง 20 แบบ ดังนี้

แสงโทนขาว ได้แก่

Cold sky - 6000 Kelvin
Cool daylight - 5000 Kelvin
Cool white - 4000 Kelvin
Sunrise - 3000 Kelvin
Warm white - 2700 Kelvin
Warm glow - 2200 Kelvin
Candle light - 1780 Kelvin

แสงสี ได้แก่

สีเหลืองอำพัน (Amber), สีพีช (Peach), สีพีชเข้ม (Dark peach), สีแดงเข้ม (Dark red), สีชมพู (Pink), สีชมพูอ่อน (Light pink), สีชมพูเข้ม (Dark pink), สีม่วงอ่อน (Light purple), สีม่วงเข้ม (Dark purple), สีน้ำเงิน (Blue), สีฟ้า (Light blue), สีเขียวมะนาว (Lime), สีเหลือง (Yellow)

รีเซ็ตอุปกรณ์

เปิดปิดสวิตช์หลัก 6 ครั้ง

ข้อมูลทางเทคนิค

ความถี่ใช้งาน 2405 – 2480 MHz

กระแสไฟขาออก 10 dBm

ผู้ผลิต: IKEA of Sweden AB

ที่ อยู่:

Box 702, SE-343 81 ÄLMHULT, SWEDEN



สัญลักษณ์รูปถังขยะถูกกากบาท เป็นเครื่องหมายแสดงว่าผลิตภัณฑ์นั้นต้องแยกกำจัดเมื่อสิ้นอายุใช้งาน ห้ามทิ้งรวมกับขยะอื่นๆ ในบ้าน ควรส่งผลิตภัณฑ์ไปกำจัดหรือรีไซเคิลให้ถูกต้องตามข้อกำหนดในแต่ละท้องถิ่น การแยกผลิตภัณฑ์ประเภทนี้ออกจากขยะอื่นๆ จะช่วยลดปริมาณขยะที่จะส่งไปยังโรงเผาหรือพื้นที่ฝังกลบ และยังช่วยลดผลกระทบต่อด้านสุขอนามัยและสิ่งแวดล้อม หากต้องการข้อมูลเพิ่มเติม กรุณาติดต่อ IKEA

