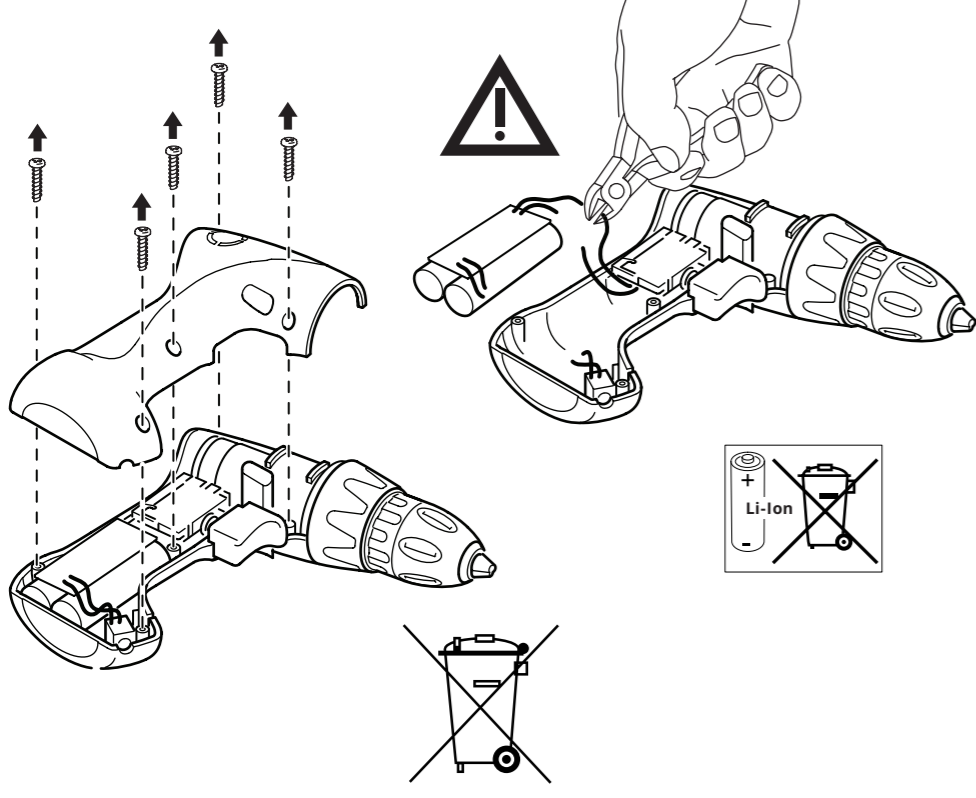


FIXA 7.2V



minimizando o potencial impacto negativo na saúde pública e no ambiente. Para mais informações, contacte a loja IKEA perto de si.

Româna



Atenție! Reciclarea bateriilor încorporate
Bateriile încorporate pot fi scoase doar de către o persoană calificată.
Asigura-te că bateriile sunt complet descărcate.
Nu deteriora materiile.
Taie și izolează firele unul câte unul pentru a evita un scurtcircuit.



Simbolul indica faptul ca produsul trebuie sa fie sortat separat de gunoiul menajer. Produsul respectiv trebuie sa fie predat pentru reciclare in conformitate cu reglementarile locale cu privire la sortarea deșeurilor. Sortând în mod corect deșeurile, vei contribui la reducerea volumului de deșeuri ce urmeaza a fi arse sau trimise la groapa de gunoi și la minimizarea potențialului impact negativ asupra oamenilor si mediului. Poți afla mai multe informații la magazinul IKEA.

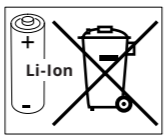
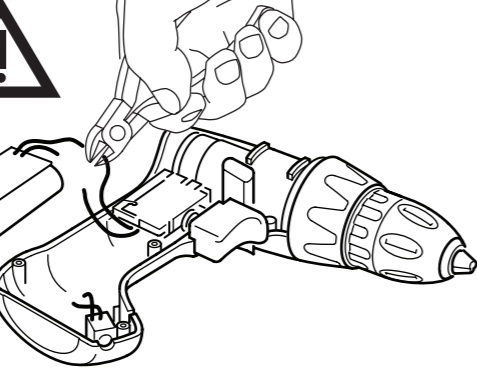
Slovensky



Recyklácia vstavaných batérií
Vstavané batérie môže vybrať iba kvalifikovaný profesionál.
Uistite sa, že batéria je pred odstránením odpojená.
Buďte opatrní, aby ste nepoškodili batériu.
Prerežte a odstrihnite káble po jednom, aby ste zabránili skratu.



Symbol preškrtnutého kontajnera označuje, že tento výrobok musí byť zlikvidovaný oddelene od bežného domáceho odpadu. Výrobok by mal byť odovzdaný na recykláciu v súlade s miestnymi predpismi pre nakladanie s odpadom. Oddelením označeného výrobku z komunálneho odpadu, pomôžete znížiť objem odpadu posielaného do spaľovni alebo na skládku a minimalizovať prípadný negatívny dopad na ľudské zdravie a životné prostredie.



Pre viac informácií, prosím, kontaktujte obchodný dom IKEA.

Български



Внимание! Рециклиране на вградени батерии
Вградени батерии могат да се свалят само от квалифициран професионалист.
Преди да свалите батерията, уверете се, че е разредена.
Бъдете предпазливи, за да не повредите батерията.
Прекъснете и изолирайте жиците една по една, за да избегнете късо съединение.



Символът със задраскан кош за отпадъци означава, че артикулът следва да се извърри отделно от битовите отпадъци. Артикулът трябва да бъде предаден за рециклиране в съответствие с местните правила за извърляне на отпадъци.
Като отделяте обозначените артикули от битовите отпадъци, вие спомогате за намаляването на количествата отпадъци, предавани в сметища или за изгаряне, и свеждате до минимум потенциалните отрицателни въздействия върху човешкото здраве и околната среда.
Моля, обърнете се към магазин IKEA за повече информация.

Hrvatski



Oprez! Recikliranje ugrađenih baterija
Ugrađene baterije može ukloniti samo kvalificirani stručnjak.
Oprezno postupati kako bi se izbjeglo oštećivanje baterije.
Potrebno je rezati i izolirati žice jednu po jednu, kako bi se izbjegao kratki spoj.



Simbol prekrížene kante za otpad znači da se proizvod ne smije odlagati u komunalni otpad. Proizvod se mora predati na recikliranje u skladu s lokalnim propisima o zaštiti okoliša koji se odnose na odlaganje otpada. Odvajanjem označenog proizvoda od

komunalnog otpada pomaže se smanjivanju količine otpada koji se odvozi u spalionice ili na odlagališta te smanjuje negativan utjecaj na zdravlje ljudi i okoliš. Za više informacija kontaktirati svoju robnu kuću IKEA.

Ελληνικά



Προσοχή! Ανακύκλωση ενσωματωμένων μπαταριών
Οι ενσωματωμένες μπαταρίες μπορούν να αφαιρεθούν μόνο από εξειδικευμένο επαγγελματία.
Βεβαιωθείτε ότι η μπαταρία είναι αποφορτισμένη πριν την αφαίρεση.
Να είστε προσεκτικοί για να αποφύγετε τη φθορά της μπαταρίας.
Κόψτε και απομονώστε τα καλώδια ένα ένα για να αποφύγετε το βραχυκύκλωμα.



Το σύμβολο με το διαγραμμένο τροχήλατο κάδο υποδεικνύει ότι το προϊόν χρειάζεται ειδική διαχείριση απόρριψης αποβλήτων. Το προϊόν πρέπει να ανακυκλωθεί σύμφωνα με τους τοπικούς περιβαλλοντικούς κανονισμούς. Διαχωρίζοντας ένα προϊόν με αυτό το σύμβολο, συμβάλλετε στη μείωση του όγκου των αποβλήτων που στέλνονται στα αποτεφρωτήρια ή στους χώρους υγειονομικής ταφής και μειώνετε τις αρνητικές συνέπειες στην υγεία και το περιβάλλον. Για περισσότερες πληροφορίες, απευθυνθείτε σε ένα κατάστημα IKEA.

Русский



Осторожно! Утилизация встроенных батарей
Встроенные батареи могут быть извлечены только квалифицированным специалистом.
Предварительно убедитесь, что батареи полностью разряжены.
Будьте осторожны, чтобы не повредить батарею.
Обрезайте и изолируйте провода один за другим, чтобы избежать короткого замыкания.



Значок с изображением перечеркнутого мусорного контейнера на колесиках обозначает необходимость утилизировать данное изделие отдельно от бытового мусора. Изделие необходимо сдавать на переработку в соответствии с нормативами местного законодательства.
Правильная утилизация обеспечивает сокращение количества мусора, направляемого на мусоросжигательные предприятия и свалки, и снижает потенциальное негативное влияние на здоровье человека и окружающую среду.
Более подробная информация – в магазине IKEA.

Українська



Увага! Перероблення вбудованої батареї
Виймати вбудовані батареї дозволяється лише кваліфікованим спеціалістам.
Переконайтеся, що батарея розряджена, перш ніж виймати її.
Будьте обережні, щоб не пошкодити батарею.
Щоб уникнути короткого замикання, відключайте та ізолюйте дрони по черзі.



Малюнок із закресленим контейнером для сміття на колесах означає, що виріб необхідно викидати окремо від побутових відходів. Виріб необхідно здати на переробку відповідно до місцевих положень щодо утилізації відходів. Відокремлюючи позначений виріб від побутових відходів, ви допоможете зменшити об'єм відходів, які відправляються на сміттеспалювальні станції або звалища та допоможете зменшити потенційний негативний вплив на здоров'я людини та навколишнє середовище. За детальною інформацією зверніться до магазину IKEA.

Srpski



Opze! Recikliranje ugrađenih baterija
Ugrađene baterije sme ukloniti samo stručnjak.
Baterija mora biti prazna pre uklanjanja.
Postupaj oprezno da izbegneš oštećenje baterije.
Preseci i izoluj žice jednu po jednu da izbegneš kratki spoj.



Simbol precrtana kanta na točkovima upućuje da dati proizvod treba odložiti odvojeno od ostalog otpada u domaćinstvu. Proizvod treba predati na reciklažu u skladu s važećim propisima za odlaganje otpada i zaštitu životne sredine. Odvajanjem označenog proizvoda od otpada iz domaćinstva pomažeš da se smanji obim otpada koji se izručuje na spaljivanje i deponiju, a time ćeš umanjiti neželjeni učinak na ljudsko zdravlje i životnu sredinu. Radi bližih obaveštenja, molimo obrati se robnoj kući IKEA.

Slovenščina



Pozor! Recikliranje vgrajenih baterij
Vgrajene baterije lahko odstrani le ustrezno usposobljen strokovnjak.
Pred odstranitvijo poskrbi, da so baterije povsem izpraznjene.
Baterijo odstrani previdno.
Da preprečiš kratek stik, vsako žico zaščiti takoj, ko jo prerežeš.



Znak s prečrtanim izvlečnim zabojnikom pomeni, da izdelek ne spada med običajne gospodinjiske odpadke. Izdelek je treba zavržti oziroma reciklirati v skladu z lokalnimi okoljevarstvenimi predpisi. Z ločevanjem odpadkov se zmanjša količina odpadkov v sežigalnicah in na smetiščih in s tem morebiten negativen vpliv na človekovo zdravje in okolje. Dodatne informacije so na voljo v najbližji trgovini IKEA.

Türkçe



Dikkat! Sabit pillerin geri dönüşümü
Sabit piller yalnızca yetkili bir profesyonel tarafından çıkarılabilir.
Çıkarılmadan önce pilin boş olduğundan emin olunuz.
Akünün zarar görmesini önlemek için dikkatli olunuz.
Kısa devreden kaçınmak için telleri birer birer kesiniz ve izole ediniz.



Üzerinde çarpi işareti bulunan tekerlekli çöp kutusu sembolü, o ürünün ev atıklarından ayrı olarak çöpe atılması gerektiğini belirtir. Ürün, çöpe atılması gerektiğinde geri dönüşüm için yerel çevre düzenlemesi kurallarına uygun olarak çöpe veya toplama noktalarına bırakılmalıdır. Bu sembole sahip ürünlerin doğru bir şekilde çöpe atılması, yakma veya depolanma için gönderilen atık miktarının azalmasına ve insan sağlığı ve çevre üzerindeki olası olumsuz etkilerini en aza indirmeye yardımcı olacaktır. Daha fazla bilgi için, IKEA mağazası ile irtibata geçiniz.

中文



注意！内置电池回收
内置电池需专业人士移除。
确保电池移除前电量全空。
注意避免损坏电池。
一根一根地切断和分离电线，以避免短路。



带十字的垃圾桶标志代表该产品必须与家用垃圾分类处理。同时对产品的处理必须符合当地关于废物处理的相关规定。每做一次分类，就减少了送入焚烧炉和垃圾填埋场垃圾的数量，进而将不利于人类身体健康和环境的负面影响最小化。想了解更多，请联系当地宜家商场。

繁中



警告！回收內建電池
只能由專業人員拆下內建電池。
拆下前確保電池放電完成。
小心使用，以免損害電池。
逐一切斷及隔離電線，以免造成短路。



垃圾桶畫叉圖案表示產品不可當作家庭廢棄物丟棄。產品須依當地廢棄物規定丟棄處理。與家庭廢棄物分開擺放，可幫助減少送往焚化爐或掩埋場的廢棄物數量，並降低可能危害人體健康和環境的機會。請向IKEA客服部取得更多相關資訊。

한국어



내장건전지 재활용 관련 주의 사항
내장건전지 제거 작업은 전문가에게 맡겨주세요.
건전지가 완전히 방전되면 제거해주세요.
건전지가 손상되지 않도록 주의하세요.
합선 방지를 위해 전선을 하나씩 잘라서 분리해주세요.



바퀴달린 통과 엑스포시는 제품을 일반 가정용 쓰레기와는 분리하여 배출해야 한다는 것을 알려주는 표시입니다. 거주 지역의 분리 배출관련 환경 규정에 따라 재활용을 해야 하는 제품입니다. 이렇게 표시된 제품들을 일반 가정용 쓰레기와 구분하는 작업을 통해, 소각장이나 매립지로 보내는 쓰레기의 양을 줄이는 데 기여하고, 인류의 건강과 환경에 미치는 잠재적인 악영향을 최소화할 수 있습니다. 자세한 사항은 이케아 매장으로 문의해 주세요.

日本語



注意！内蔵型電池のリサイクル
内蔵型電池の取り外しは、有資格者のみが行えます。
取り外す前に、バッテリーが放電されていることを確認してください。
バッテリーが破損しないようご注意ください。
ショート防止のため、ワイヤーを1本ずつ切って絶縁してください。



「Crossed-out wheeled bin」マークは、廃棄する際に一般の家庭ゴミと区別する必要があることを意味しています。このマークの付いた製品は、お住まいの地域の分別ルールに従ってリサイクルに出してください。一般の家庭ゴミと分けてリサイクルすることで、焼却炉やゴミ埋め立て施設に持ち込まれるゴミの量を削減できるうえ、健康や環境への潜在的な負荷を軽減できます。詳しくは、お近くのイケアストアにお問い合わせください。

Bahasa Indonesia



Peringatan! Mendaur ulang baterai built-in
Baterai built-in hanya dapat dilepaskan oleh profesional yang berkualifikasi.
Pastikan bahwa baterai sudah habis sebelum dilepaskan.
Hati-hati agar baterai tidak rusak.
Potong dan isolasi kabel satu per satu untuk menghindari korsleting.



Simbol roda bin bertanda silang menunjukkan bahwa item tersebut harus dibuang secara terpisah dari limbah rumah tangga. Item ini harus diserahkan untuk daur ulang sesuai dengan peraturan lingkungan setempat untuk pembuangan limbah. Dengan memisahkan item yang ditandai dari limbah rumah tangga, anda akan membantu mengurangi volume sampah yang dikirim ke insinerator atau isi tanah dan meminimalkan potensi dampak negatif terhadap kesehatan manusia dan lingkungan. Untuk informasi lebih lanjut, silahkan hubungi toko IKEA.

Bahasa Malaysia



Awas! Mengitar semula bateri terpasang dalam
Bateri terpasang dalam hanya boleh ditanggalkan oleh profesional yang bertauliah.
Pastikan yang bateri telah dinyhacas sebelum ditanggalkan.
Berhati-hati bagi mengelakkan bateri rosak.
Potong dan asingkan wayar satu persatu untuk mengelakkan litar lintas.



Simbol roda berpangkah menunjukkan item ini harus dilupuskan berasingan daripada bahan buangan isi rumah. Item ini sepatutnya diserahkan untuk dikitar semula selaras dengan peraturan alam sekitar tempatan untuk pelupusan sampah. Dengan mengasingkan item bertanda daripada bahan buangan isi rumah, anda akan membantu mengurangkan jumlah bunagan yang dihantar ke tapak pelupusan dan meminimumkan kesan negatif yang berpotensi ke atas kesihatan manusia serta alam sekitar. Untuk maklumat lanjut, hubungi gedung IKEA anda.

عربي



الحذر! إعادة تدوير البطاريات المدمجة
ينبغي إزالة البطاريات المدمجة فقط من قِبل محترف مؤهل.
تأكدني من تفريغ البطارية قبل إزالتها.
توحي الحذر لتجنب إتلاف البطارية.
أقطعي وأعزلي الأسلاك واحدا تلو الآخر لتجنب حدوث دائرة كهربائية قصيرة.



الرمز الذي يُظهر حاوية نفايات مشطوبة بشيرالي أنه يجب التخلص من المنتج بشكل منفصل عن النفايات المنزلية. ينبغي تسليم هذا المنتج لإعادة تدويره وفقا للأنظمة البيئية المحلية للتخلص من النفايات. من خلال قيامك بفصل منتج يحمل هذه العلامة من النفايات المنزلية، فسوف تساعدن على تقليل حجم النفايات التي ترسل إلى المحارق أو تدفن في الأرض وبالتالي تقللي من أي تأثير سلبي محتمل على صحة الإنسان والبيئة. لمزيد من المعلومات، يرجى الاتصال على معرض أيكيا.

ไทย



ข้อควรระวังสำหรับการรีไซเคิลแบตเตอรี่ในตัว
การถอดแบตเตอรี่ในตัวต้องทำโดยผู้เชี่ยวชาญเท่านั้น
ทิ้งให้แบตเตอรี่คายประจุจนหมดก่อนถอดออกจากเครื่อง
ใช้งานอย่างระมัดระวัง เพื่อป้องกันแบตเตอรี่ชำรุดเสียหาย
ตัดและแยกสายไฟออกทีละเส้น เพื่อป้องกันแบตเตอรี่ลัดวงจร



สัญลักษณ์รูปถังขยะถูกกากบาท เป็นเครื่องหมายแสดงว่าผลิตภัณฑ์นั้นต้องแยกกำจัดเมื่อสิ้นอายุใช้งาน ห้ามทิ้งรวมกับขยะอื่นๆ ในบ้าน
ควรส่งผลิตภัณฑ์ไปกำจัดหรือรีไซเคิลให้ถูกต้องตามข้อกำหนดในแต่ละท้องถิ่น
การแยกผลิตภัณฑ์ประเภทนี้ออกจากขยะอื่นๆ จะช่วยลดปริมาณขยะที่จะส่งไปยังโรงเผาหรือพื้นที่ฝังกลบ และยังช่วยลดผลกระทบต่อสุขภาพมนุษย์และสิ่งแวดล้อม
หากต้องการข้อมูลเพิ่มเติม กรุณาติดต่อ IKEA