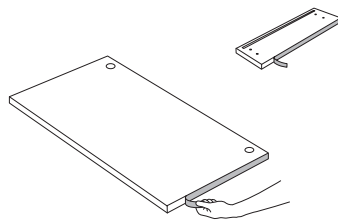
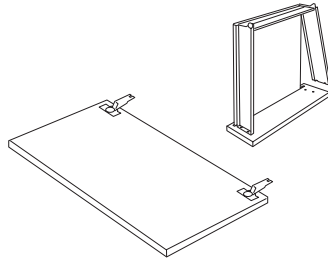


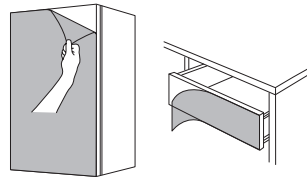
1



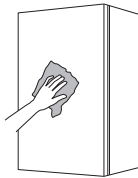
2



3



4



ENGLISH

CARE AND CLEANING INSTRUCTIONS

- 1 Immediately after having removed the protective film the surface is especially sensitive to scratches.
- 2 To increase the surface's resistance, wash it with a soft cloth damped in a mild soap solution (max. 1%). Note! Do not use cleaners containing alcohol or abrasives.
- 3 Wipe the surface dry with a soft cloth.

For daily cleaning, see point 2.

中文

保养和清洁说明

- 1 去掉保护膜之后，产品表面极易受到刮划。
- 2 为了增强产品表面的强度，可用软布在中性皂液（最大1%）中蘸湿，擦洗表面。注意！不要使用含酒精或磨擦剂的清洁剂。
- 3 用软布将表面擦干。

关于日常清洁，见第2点。

繁中

保養及清潔說明

- 1 移除保護膜後，產品表面特別容易刮傷。
- 2 為增加產品表面的耐用性，可用沾有溫和肥皂液（濃度最大1%）的軟布清洗。注意！不可使用含酒精或磨砂劑的清潔劑。
- 3 用軟布擦乾表面。

為了解每天的清潔說明，請看第二點。

한국어

관리 세척 방법

- 1 표면에 부착된 보호필름을 제거하면 금함에 유의해야 합니다.
- 2 표면 저항력을 강화하려면 순한 비눗물 (최대 1% 비누)로 적신 부드러운 천으로 표면을 닦아주세요. 주의! 알코올 또는 연마제가 들어있는 세제를 사용하지 마세요.
- 3 마른 천으로 표면의 물기를 닦아내세요.

일상적인 관리는 2번을 참고하세요.

日本語

お手入れ方法

- 1 保護フィルムをはがした直後は表面が非常に傷つきやすいのでご注意ください。
- 2 石けん水（濃度1%まで）をひたした柔らかい布で表面を拭いてください。注意！ アルコールや研磨剤の入ったクリーナーは使用しないでください。
- 3 仕上げに柔らかい布で水気を拭き取ってください。

普段のお手入れについては、ポイント2をご覧ください。

BAHASA INDONESIA

PETUNJUK PERAWATAN DAN PEMBERSIHAN

- 1 Segera setelah lapisan pelindung dilepas, permukaan sangat sensitif terhadap goresan.
- 2 Untuk meningkatkan daya tahan permukaan, cuci dengan kain lembut, menggunakan larutan sabun ringan (maks. 1%). Catatan! Jangan gunakan pembersih yang mengandung alkohol atau abrasif.
- 3 Lap kering dengan kain lembut.

Untuk pembersihan harian: Lihat nomor 2.

BAHASA MALAYSIA

ARAHAN PENJAGAAN DAN PEMBERSIHAN

- 1 Setelah lapisan pelindung permukaan ditanggalkan, ia mudah calar.
- 2 Untuk meningkatkan ketahanan permukaan, cuci dengan kain lembut yang dibasahkan dengan larutan sabun lembut (mak. 1%). Nota! Jangan gunakan pencuci yang mengandungi alkohol atau bahan kasar.
- 3 Lap kering permukaan menggunakan kain lembut.

Untuk cucian harian, lihat poin 2.

عربي

تعليمات النظافة و العناية

- 1 مباشرة بعد إزالة الغشاء الواقي يكون السطح حساسا للخدوش.
- 2 لزيادة مقاومة السطح، أغسله بقطعة ناعمة مرطبة في محلول صابون مخفف (1% حد أقصى) (تنبيه! لا تستخدم منظفات تحتوي على كحول أو مواد كاشطة).
- 3 أمسح السطح بقطعة جافة ناعمة.

بالنسبة للنظافة اليومية أنظر النقطة 2.

ไทย

คำแนะนำการดูแลรักษาและการทำความสะอาด

- 1 หลังแกะแผ่นฟิล์มกันรอยออก อาจเกิดรอยขีดข่วนบนพื้นผิวได้ง่าย ควรระมัดระวังเป็นพิเศษ
- 2 เพื่อเพิ่มความทนทานของพื้นผิว ใช้ผ้านุ่มชุบน้ำสบู่อ่อน (ความเข้มข้นไม่เกิน 1%) เช็ดทำความสะอาด ห้ามใช้น้ำยาทำความสะอาดที่มีส่วนผสมของแอลกอฮอล์ หรือสารกัดกร่อนเด็ดขาด
- 3 ใช้ผ้านุ่มเช็ดให้แห้ง

สำหรับการทำความสะอาดหลังใช้งานในแต่ละวัน ให้ปฏิบัติตามข้อ 2